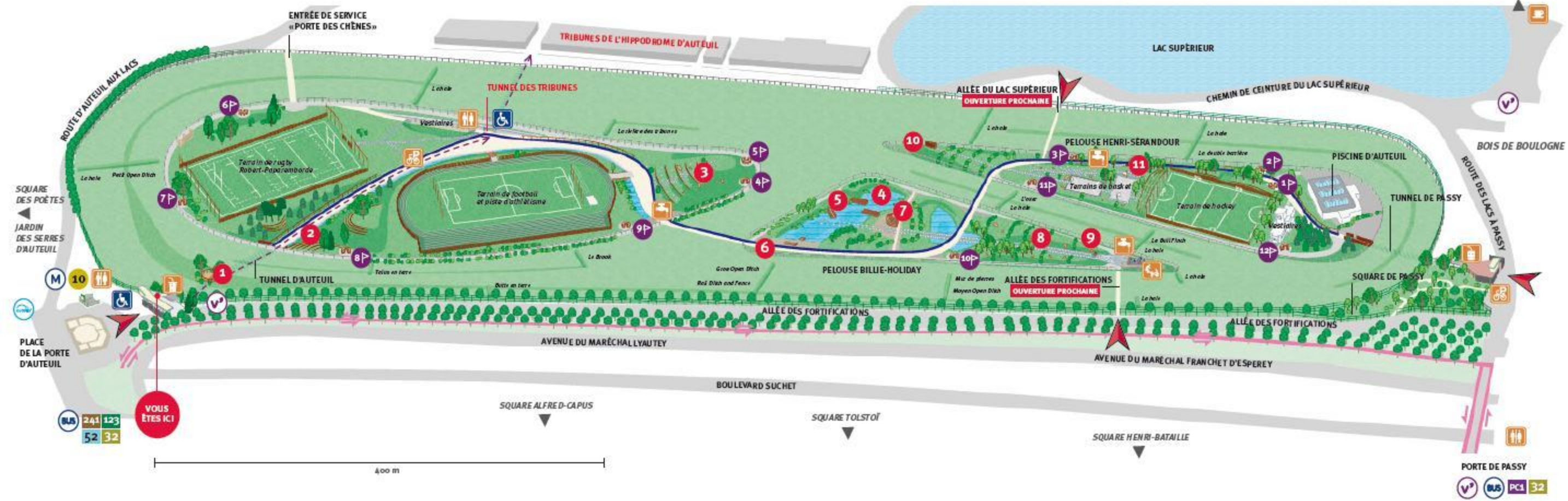




# PELOUSES DE L'HIPPODROME D'AUTEUIL

OUVERTES EN DEHORS DES JOURS DE COURSES HIPPIQUES / CALENDRIER DES COURSES SUR [PARIS.FR](http://PARIS.FR)



- Station de bus
- Station de métro
- Borne Vélib'
- Station Autolib'

- Accès
- Accès aux tribunes lors des jours de courses hippiques
- Accès pour personne à mobilité réduite
- Itinéraire pour personne à mobilité réduite
- Piste cyclable

- Aire de jeux (3 à 10 ans)
- Buvette
- Fontaine d'eau potable
- Garage à vélos
- Poubelles
- Toilettes

- 1** L'oculus
- 2** La rivière
- 3** Le solarium
- 4** Les étangs d'Auteuil
- 5** Les pontons
- 6** La plage
- 7** Île Deck
- 8** Le canal des iris
- 9** La source
- 10** Le belvédère
- 11** La colline boisée

- PARCOURS SANTÉ - CIRCUIT EN 12 ÉTAPES (3 KM)
- 1P** Départ
  - 12P** Arrivée
- TERRAINS DE SPORT EN ACCÈS LIBRE EN DEHORS DES RÉSERVATIONS



TOUTE L'INFO au 3975 et sur [PARIS.FR](http://PARIS.FR)

Pour la préservation du site, merci de ramener vos déchets. Des poubelles à couvercle, situées aux entrées porte d'Auteuil et porte de Passy, sont à votre disposition.

Copyright 2019 Paris.fr. Tous droits réservés.